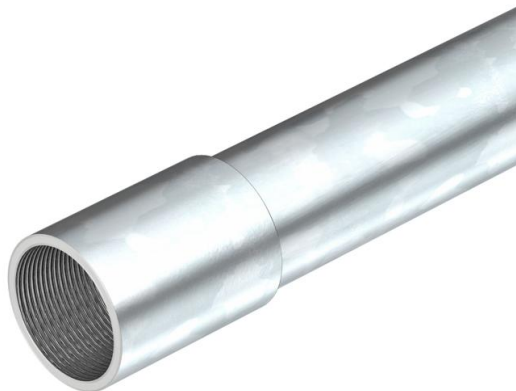


Fiche technique

Tube en acier galvanisé par électrolyse, fileté

Référence: 2046861



Tube d'installation électrique selon EN 61386-1 avec extrémités filetés selon la norme DIN EN 60423, pour la protection mécanique de câbles et de fils.

Avec paroi intérieure sans ébarbure. Classe de protection anticorrosion 2 (moyenne). Un manchon de raccordement est déjà vissé sur chaque tube.



St acier

G galvanisé

Données sources

| | |
|----------------------------|----------------------------|
| Référence | 2046861 |
| Type | SM16W G |
| Désignation 1 | Tube acier fileté |
| Désignation 2 | avec manchon fileté |
| Fabricant | OBO |
| Dimension | M16x1,3,3000 |
| Matériau | acier |
| Surface | galvanisé |
| Norme de surface | EN ISO 19598 / EN ISO 4042 |
| Unité d'emballage minimale | 30 |
| Unité de mesure | Mètre |
| Poids | 50,39 kg |
| Unité de poids | kg/100 pc |

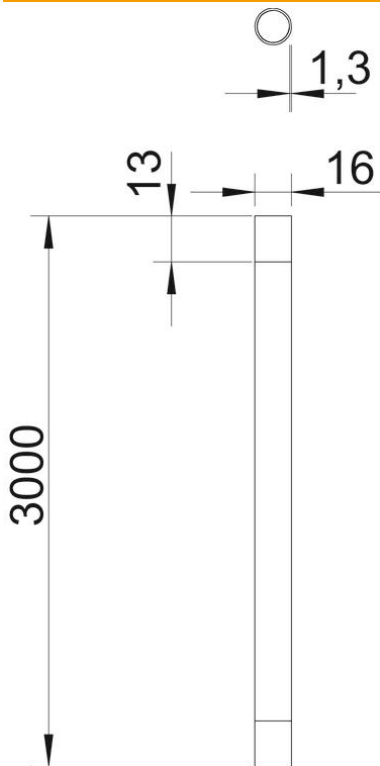
Fiche technique

Tube en acier galvanisé par électrolyse, fileté

Référence: 2046861



Dimensions



| | |
|-------------|----------|
| Longueur | 3 000 mm |
| Cote D | 16 mm |
| Cote L | 3 000 mm |
| Cote l | 13 mm |
| Dimension m | M16 |
| Cote t | 1,3 mm |

Fiche technique

Tube en acier galvanisé par électrolyse, fileté

Référence: 2046861



Caractéristiques techniques

| | |
|------------------------------------------------------------|----------------------------|
| En saillie | oui |
| Modèle Tubes | rigide avec filetage |
| Installation de béton | oui |
| Flexibilité | rigide |
| Résistance à la pression | très lourd (4000 N) |
| Température d'utilisation max. | + 400 °C |
| Température d'utilisation min. | - 45 °C |
| Filetage | M16x1,5 |
| Installation sur mur creux | oui |
| Installation sur bois | oui |
| Installation dans le sol | non |
| installation en suspension libre | non |
| Code de classification | 55571 |
| Machines et montage de l'installation | non |
| Avec manchon | oui |
| Surface brossée | non |
| Surface polie | non |
| Résistance aux chocs | très lourd (6,8 kg/300 mm) |
| Plage de températures d'utilisation max. | 400 °C |
| Plage de températures d'utilisation min. | -45 °C |
| Installation sous chape (bitume, asphalte mélangé à chaud) | oui |
| Installation sous chape (béton) | oui |
| Sous crépi | oui |